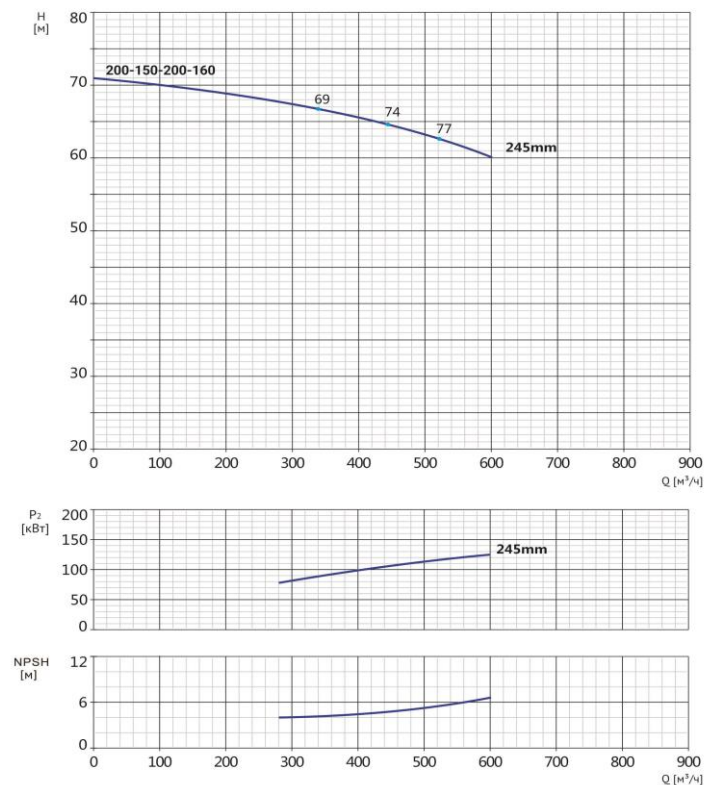


# Wellmix NKW 200-150-200-160/2-380-G-BQQE



Горизонтальный одноступенчатый консольный насос

24.06.2026



Параметры насоса рассчитаны для чистой воды плотностью 998,2 кг/м³, температурой 20 °С, вязкостью 1 мм²/с

### Общие сведения:

Наименование	NKW 200-150-200-160/2
Артикул	26069915
Тип насоса	консольный
Код торцевого уплотнения	BQQE
Номинальный расход, м³/ч	500
Номинальный напор, м	63
Максимальный напор, м	71
Масса насоса, кг*	1603

### Перекачиваемая среда:

Рабочая жидкость	вода, этиленгликоль до 50%
Диапазон температур, °С	-10... +120 С

### Материалы:

Рабочее колесо	чугун HT200
Корпус насоса	чугун QT400
Вал	нерж. сталь AISI 304

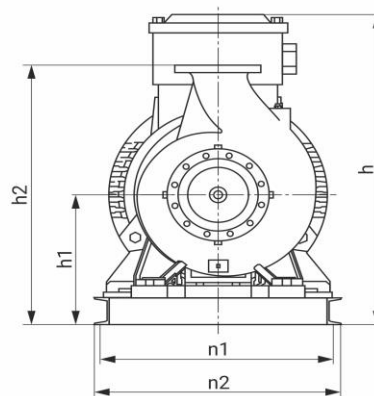
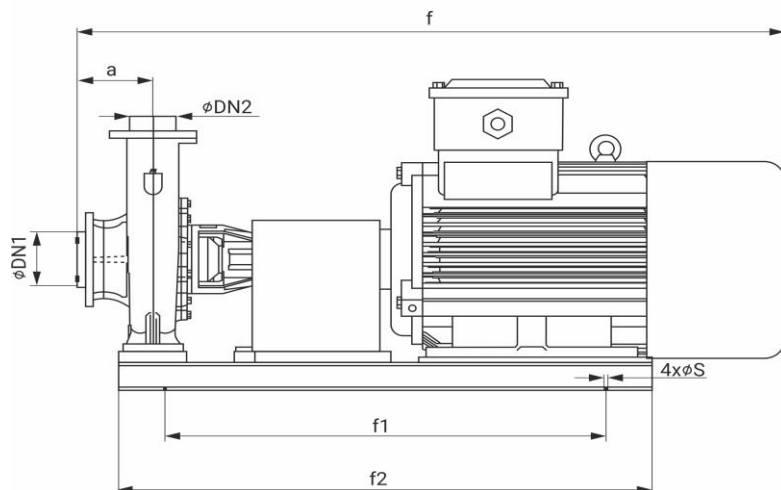
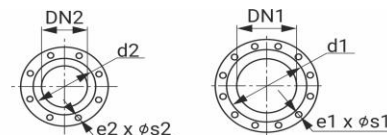
### Монтаж:

Тип соединения	фланцевое
Диаметр всас. патрубка, DN	200
Диаметр напор. патрубка, DN	150
Максимальное давление, бар	20
Макс. температура окр. среды, °С	-10...+50

### Электродвигатель:

Номинальная мощность, кВт	160
Частота питающей сети, Гц	50
Номинальное напряжение, В	380/660 Δ/Y
Номинальный ток, А	279/161 Δ/Y
Частота вращения вала, об/мин	2900
Количество полюсов	2
Степень пыли- и влаго-защиты	IP55
Встроенные датчики и защита	биметаллический термодатчик

\*ориентировочное значение



a	f	f1	f2	h	h1	h2	n	n1	n2	ø <sub>s</sub>	DN1	e1	ø <sub>s1</sub>	ø <sub>d1</sub>	DN2	e2	ø <sub>s2</sub>	ø <sub>d2</sub>
173	2080	1400	1600	985	455	835	-	650	690	18	200	12	22	295	150	8	22	240